

健康に関心のあるみなさまへお得なお知らせ

半田市医師会  
健康管理センター

緑ヶ丘支所

開設5周年記念

## <特別キャンペーン企画>

日曜日にお得に脳ドックを受けませんか？

緑ヶ丘支所 今だけGo!Go!キャンペーン

5周年記念！ Go!(5)Go!(5)割引キャンペーン

脳ドックが5,000円×2 = 10,000円引きで受けられます！

通常価格

30,000 円 (+税)

Go!Go!割引

10,000 円

特別価格

20,000 円 (+税)

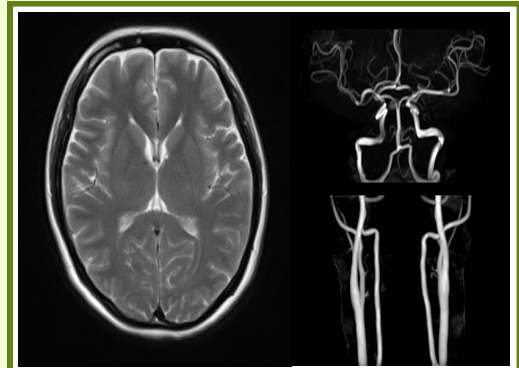
2023年3月末までの特別価格になります

### 脳ドックってどんな検査？

#### ★頭部MRI、頭頸部MRA

脳卒中と呼ばれる脳梗塞や脳出血、くも膜下出血などの早期発見。また、無症状の脳疾患（脳腫瘍や未破裂動脈瘤、頭頸部の血管狭窄など）を発見し、脳卒中の発症・進行を防止することに役立ちます。

そして、副鼻腔炎や聴神経腫瘍などの疾患も発見することができます。



### ご予約について



日曜日脳ドックは、原則毎月最終日曜日の開催となりますが、変動する場合がありますので詳しい開催日はお電話にてお問い合わせください。

※2023年3月末までのキャンペーンとなります。

<お問い合わせ・ご予約はこちら>

施設健診事務課 予約係

TEL : 0569-27-7887

月～土（祝日を除く） 9：00～17：00

### ●受診場所●

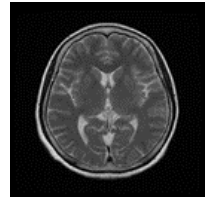
(一社)半田市医師会健康管理センター  
緑ヶ丘支所 画像検査センター  
半田市緑ヶ丘3丁目2番地 1



## 【MRI 検査を受診される方へ】

### MRI 検査 とは？

MRI 検査は強力な磁場と電波を使って、人体内の水素原子核の状態をみることで、人体の任意の部位から信号を収集し、信号の強さに応じて画像化する検査です。



### MRI 検査 の注意点

MRI 検査で使用する磁場や電波は、通常全く痛みもなく、人体に影響はありません。ただし、次のような方はMRI 検査を受けることができません。

- 体内に電氣的、磁氣的もしくは機械的に作動する埋込物(心臓ペースメーカー等)のある方
- 帯磁性の埋込物のある方(脳動脈クリップ)
- 妊娠6ヶ月以内、または妊娠の可能性のある方
- 閉所恐怖症など、狭いところが苦手な方

### 検査前 の準備

次の物は、故障したり検査に影響したりすることがあります。検査前に取り外していただきます。

- 金属類・・・時計、メガネ、鍵、アクセサリ類など
- 磁気カード・・・キャッシュカード、クレジットカードなど
- その他・・・取り外し可能な義歯、補聴器、カイロ、金具のついた下着など



- 化粧品やネイルストーンの中には、金属を含んでいるものがありますので、検査前に落としていただくことがあります。
- 検査前に更衣をしていただきますが、保湿下着や遠赤外線下着等は検査中、ヒリヒリ感や火照りを感じることもあるので、着用しないようお願いします。

### MRI 検査中

1. MRI の検査時間は20分～30分程度です。
2. 検査中は検査装置から工事現場のような音や若干の振動があります。
3. MRI 検査は体の動きに弱い検査です。検査中は動かないように辛抱してください。
4. 検査中に万が一身体に異常を感じる事があれば、緊急用ブザーでお知らせください。