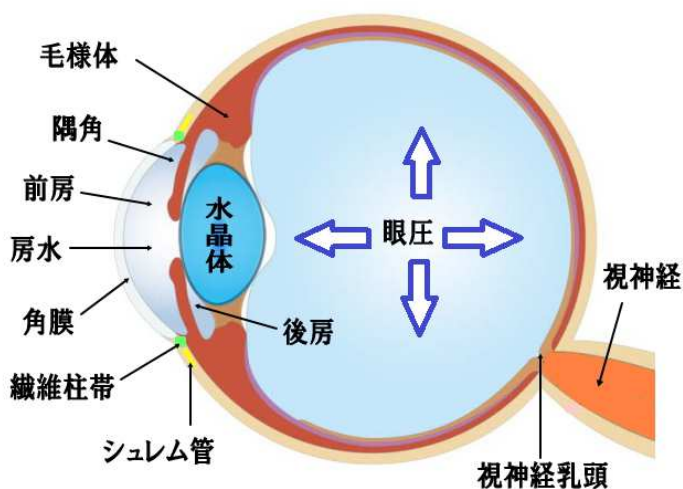


～ 眼圧検査について ～

眼球を常に一定の大きさ、形に維持するために必要な眼球の圧力(眼圧)を調べます。緑内障の検査として知っている人も多くなってきました。緑内障の多くは自覚症状が少なく、本人の気が付かないうちに徐々に進行していきます。視野欠損などの視野異常を起こすことがありますので早期発見のためにも定期的な受診を心がけましょう。

眼球の構造



眼圧の基準値

検査結果 (mmHg)	判定	疑われる疾患
8～20	正常範囲	
21以上	高眼圧	緑内障、高眼圧症
7以下	低眼圧	網膜剥離、虹彩毛様体炎

