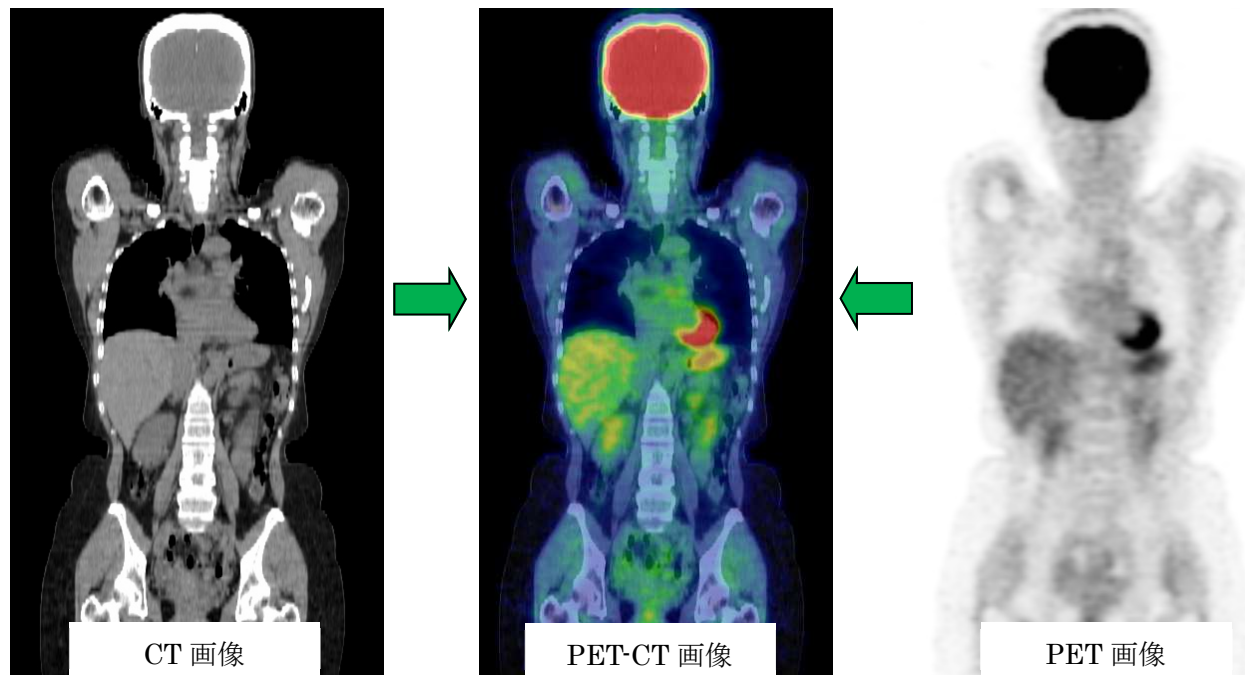


## PET-CT ってどんな検査？

PET-CT 検査は、CT 撮影と PET 撮影を同時に行い、がんの早期発見に役立ちます。

検査には FDG という放射線を発生する薬剤を使用して撮影します。



## PET-CT 検査を受診される方へ

当施設では、受診歴を有する方に関して比較読影を実施しております。

結果と併せて、撮影した画像データ (CD-R) をお渡しいたします。

また、希望される方には、医師による結果説明も実施しております  
(健診で受診された方のみ)。

## 検査を受けるにあたって

- 妊娠中の方、妊娠の可能性のある方

上記に当てはまる方は受診できません。事前にお申し付けください。

その他、ネックレスやブラジャー等の金属類を外して、検査着で撮影します。

