

## 脳ドックってどんな検査？

脳ドックとは

MRI 撮影により頭部（脳や血管）の疾患を調べる検査です。

頭部（脳）をあらゆる方向から輪切りに撮影する検査です。発症間もない脳梗塞の病変や小さな梗塞なども発見することができます。

また、脳の血管を立体的に撮影することもでき、脳動脈瘤や動脈狭窄も発見することができます。



脳ドックを受診される方へ

当施設では、受診歴を有する方に関して比較読影を実施しております。

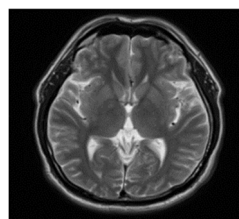
また、精密検査の対象となった方等、後日病院に受診

される際に画像を必要とされる場合は画像データ（CD-R）をお渡しすることも可能です。



検査を受けるにあたって

- ペースメーカーや人工内耳を使用中的の方  
上記に当てはまる方は受診できません。事前にお申し付けください。
- 妊娠中の方、妊娠の可能性のある方  
受診できない可能性があるため、事前にお申し付けください。



磁気や電磁波を使用する検査の為、ネックレスやブラジャー等の金属類を外して、検査着で受診していただきます。

その他、時計や磁気カード、携帯電話などの電子機器等の金属類は撮影室に持ち込むことができません。

